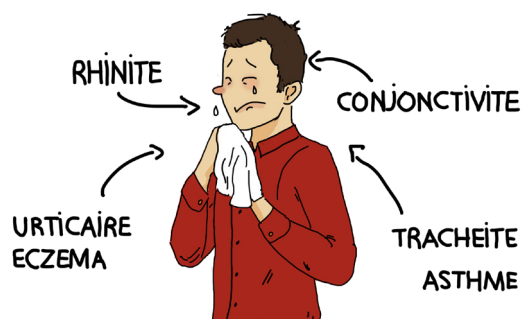


QUELS DANGERS ?

L'Ambroisie à épis lisses (*Ambrosia psilostachya*) est une plante exotique envahissante. Comme ses cousines l'Ambroisie à feuilles d'armoise et l'Ambroisie trifide, elle émet du pollen hautement allergisant pour l'homme.

UNE NUISANCE POUR LA SANTÉ

Les pollens d'ambroisie peuvent provoquer de fortes réactions allergiques. Elles peuvent toucher n'importe quel individu, à tout âge.



LES AMBROISIES, C'EST SEULEMENT EN FIN D'ÉTÉ ?

NON !

Contrairement à ses cousines plus connues, l'Ambroisie à épis lisses peut fleurir et émettre du pollen **dès le début de l'été**.

COMMENT S'EN PROTÉGER ?

Si vous êtes allergique aux pollens d'ambroisie, il est conseillé de :

- Eviter les activités extérieures ;
- Eviter de faire sécher son linge à l'extérieur ;
- Fermer les vitres des véhicules ;
- Se rincer les cheveux le soir ;
- Aérer son habitation tôt le matin et tard le soir.

COMMENT AGIR ?

Etant donné que c'est une plante vivace, la lutte consistera surtout à épuiser les organes souterrains (drageons, racines), tout en ne négligeant pas l'extension par voie de dissémination des graines :

- arrachage sur plusieurs années avec extraction des tiges souterraines,
- éviter le travail superficiel du sol et la propagation des drageons,
- éviter tout transport de terres contaminées par les drageons.

Les fauchages répétés pour éviter la floraison sont nécessaires mais n'épuisent pas la plante.

SIGNALEZ LA

- www.signalement-ambrosie.fr
- L'application mobile **Signalement ambrosie**



Risque allergique aux pollens partout en France :
www.pollens.fr

Tout sur l'ambrosie :

www.ambrosie-risque.info

Contact : observatoire.ambrosie@fredon-france.fr

Tél : 07 45 10 44 95



Retrouvez-nous sur les réseaux sociaux



L'AMBROISIE À ÉPIS LISSES



LA RECONNAÎTRE POUR MIEUX AGIR

AMBROISIE À ÉPIS LISSES

COMMENT LA RECONNAÎTRE



Morphologie

Au moment de sa floraison (juin-août), l'Ambroisie à épis lisses forme des buissons pouvant atteindre 2 mètres de haut.

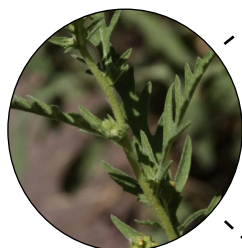
Fleurs

Petites et verdâtres, elles sont disposées en épis, à l'extrémité des tiges.



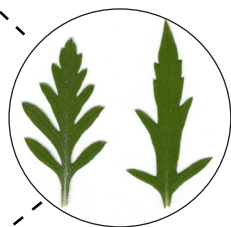
Tige

La tige est verte, dressée et peut mesurer jusqu'à 1 m de haut.



Feuilles

Les feuilles de formes variables sont de couleur gris-vert et font de 2 à 6 cm de long.



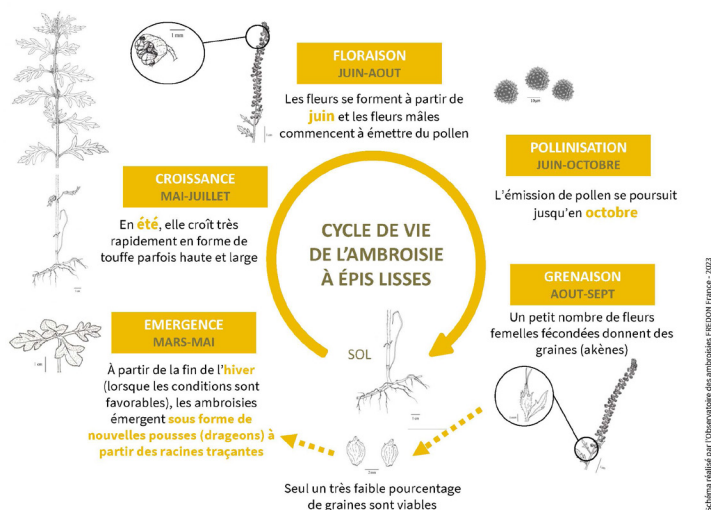
Racines

Les racines sont pivotantes, profondes et émettent des drageons.



LE CYCLE DE VIE

vivace



Contrairement à ses cousines à cycle de vie **annuel**, l'Ambroisie à épis lisses est **vivace**, c'est-à-dire qu'elle peut vivre plusieurs années.

Un autre élément la rend différente : sa reproduction est principalement **végétative** (rarement sexuée). Cela veut dire que la formation de nouveaux individus dans une population se fait **très rarement via la croissance des graines**. Le plus souvent, ils sont issus de **drageons**, c'est-à-dire qu'ils poussent à partir des racines de la plante «parente».

VOUS VOULEZ DEVENIR INCOLLABLES SUR L'AMBROISIE ?

Écoutez notre podcast sur le sujet !

FREDONNONS LA NATURE :

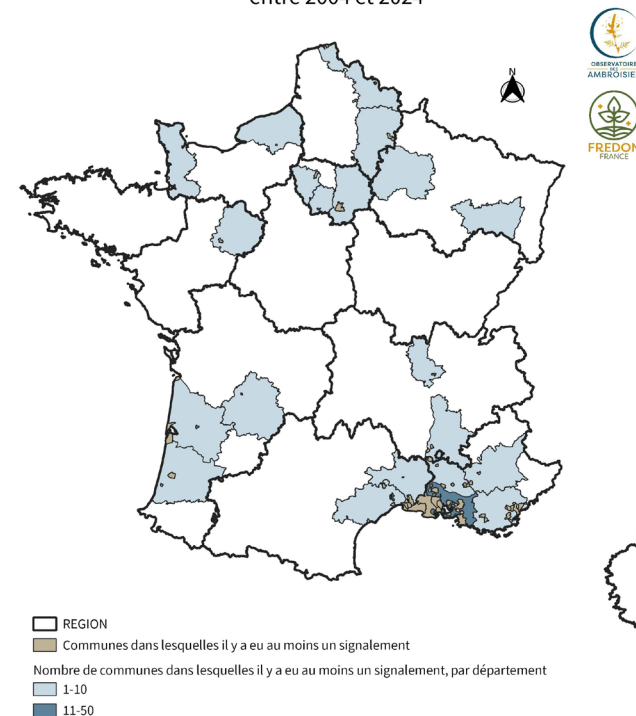
Ambrosies : les vilaines cousines du tournesol



OÙ PEUT-ON LA CROISER

en France métropolitaine ?

Etat des connaissances sur la répartition de l'Ambroisie à épis lisses (*Ambrosia psilostachya* DC.) en France entre 2004 et 2024



Carte réalisée par l'Observatoire des ambrosies - FREDON France - janvier 2025.

Les zones définies représentent, par département, le nombre de communes dans lesquelles il y a eu au moins un signalement d'Ambrosie à épis lisses.

Sources des données : plateforme de signalement ambrosies Atlasanté, INPN-plateforme nationale du SINP, réseau des Conservatoires botaniques nationaux et partenaires, réseau des FREDON.

Cette espèce semble privilégier les terrains sablonneux pour sa colonisation. On la retrouve ainsi principalement dans le sud du Gard, de l'Hérault, et de la région PACA.

Toutefois, d'autres foyers ont été découverts dans certaines localités. Gardez l'œil ouvert !