

ATTENTION AMBROISIE ATTENTION AMBROISIE ATTENTION

Ambroisie, attention : allergies !

Mécanismes
Symptômes cliniques
Relations nez-bronches
Bilan allergologique
Traitement

JOURNEES DE LUTTE CONTRE LES AMBROISIES



16 Juin 2020

Dr Martine GROSCLAUDE



Epidémiologie

La prévalence de la rhinite allergique en France a triplé en 30 ans :
actuellement au moins 20% de la population générale

A Valence, l'allergie à l'ambroisie est la plus fréquente des pollinoses

La gêne occasionnée par la plante touche une personne sur 4!
(prévisions OMS : 50% de la population en 2050....)

Fortes dépenses de santé : 44 millions d'euros en 2017 pour ARA....



Pourquoi une telle progression de l'ambroisie?

Le Changement climatique augmente la production de pollens

Augmentation de la température, allongement des saisons, augmentation du CO2

Extension géographique de la plante

favorisée par les activités humaines

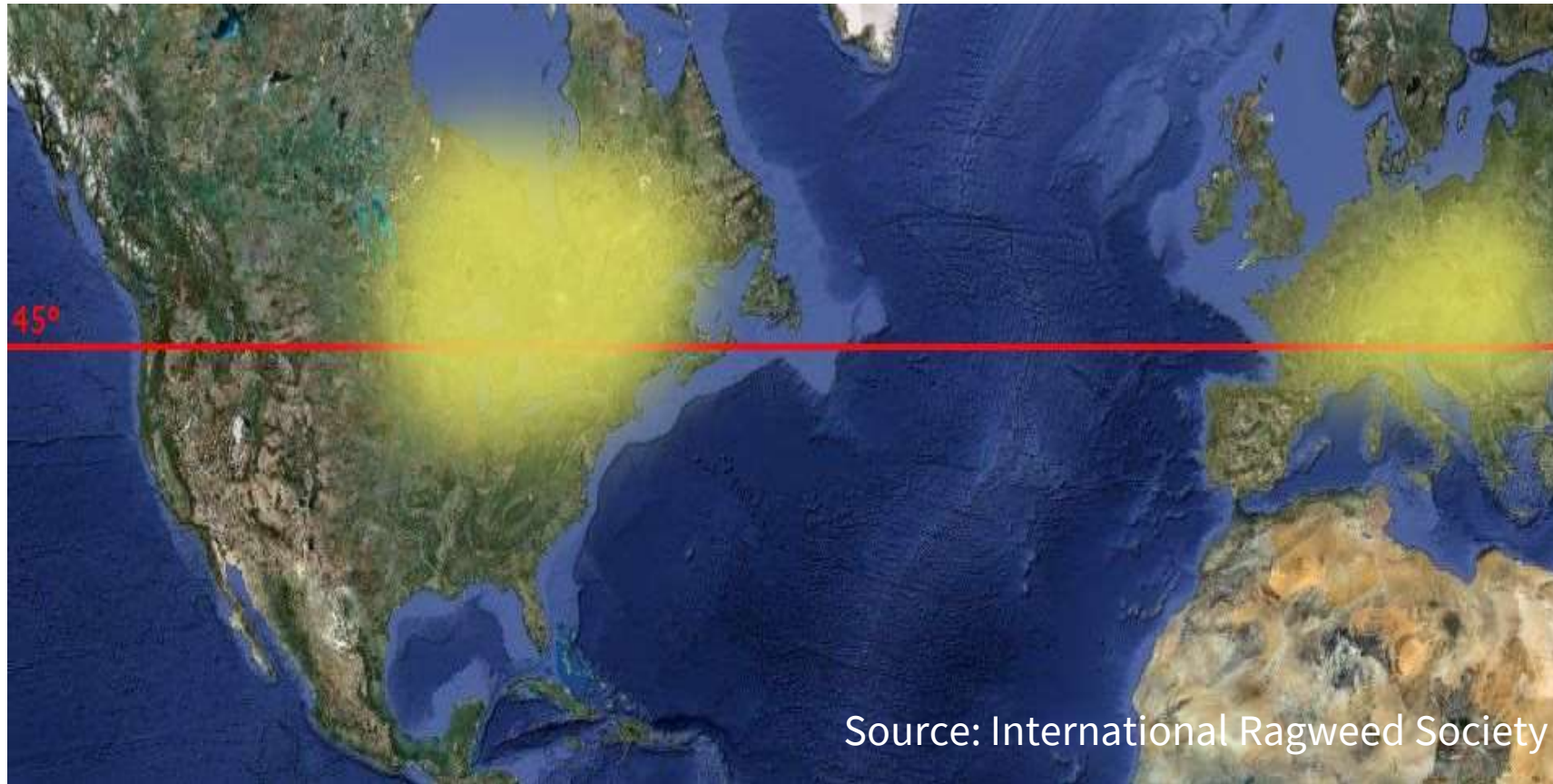
Translation du sud vers le nord

Augmentation de l'aggressivité des pollens

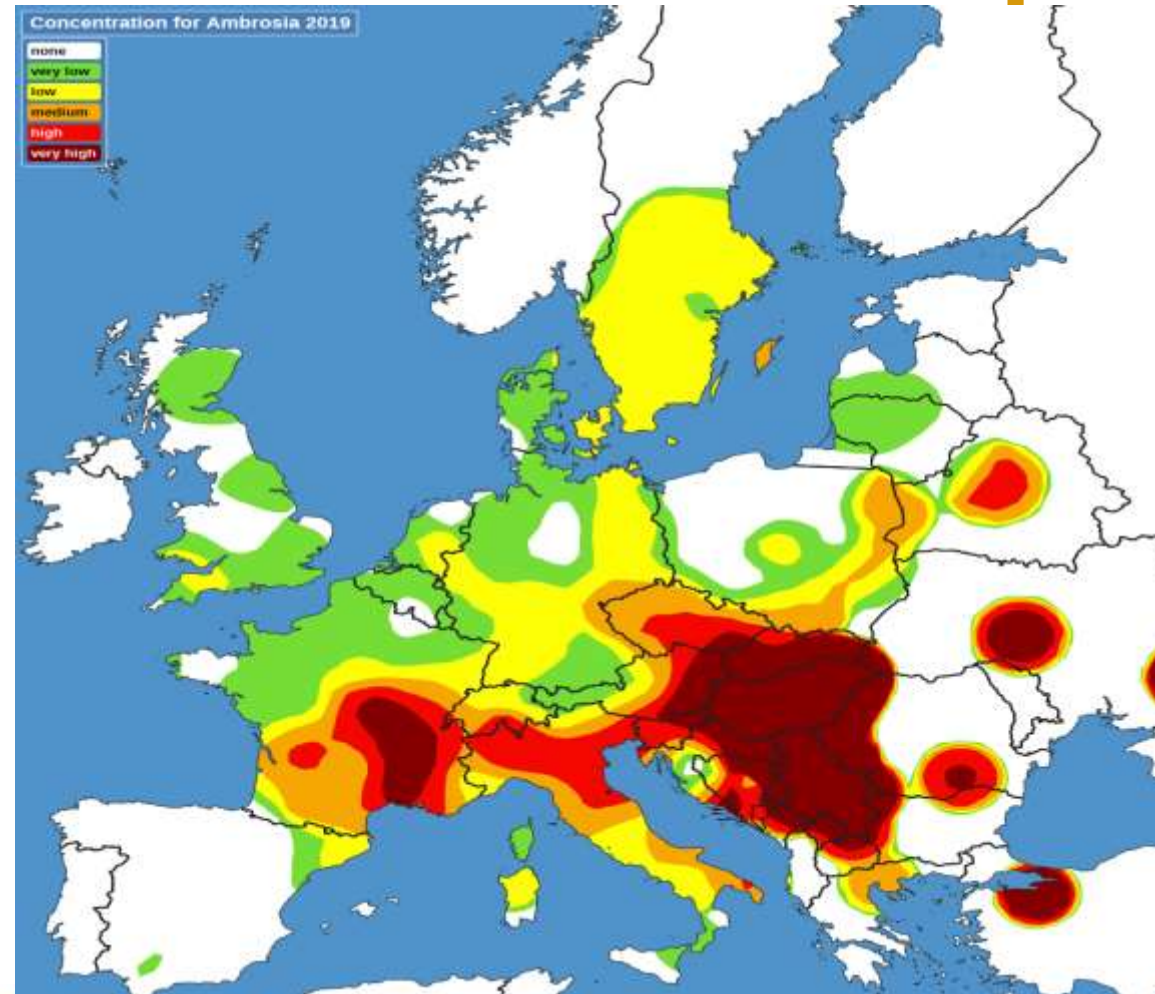
orages, particules diesel : fragmentation et multiplication des allergènes libérés



Répartition de l'ambroisie



Pollen d'ambroisie en Europe en 2019



Buisson d'ambroisie au pied de Notre Dame de Paris (23 octobre 2019)



Mécanismes (éventuellement associés)

- IMMUNOLOGIQUE :
 - Synthèse génétiquement déterminée d'anticorps spécifiques de l'antigène ambrosia
 - Liaison antigène-anticorps à l'origine de la réaction allergique
- IRRITATIF :
 - Rôle « polluant biologique » des ambrosies
 - Stimulation non spécifique des muqueuses hyper-réactives



Signes cliniques liés à l'allergie aux ambroisies: variété, variabilité, associations

- Rhinoconjonctivite (dans 90% des cas)
- Asthme (dans 50% des cas)
- Atteintes cutanées (urticaire, eczéma) dans 15% des cas
- Syndrome oral possible (allergies croisées ex: cèleri)



Signes d'appels évocateurs

(Août- Septembre)



L'asthénie est constante et détériore la qualité de vie

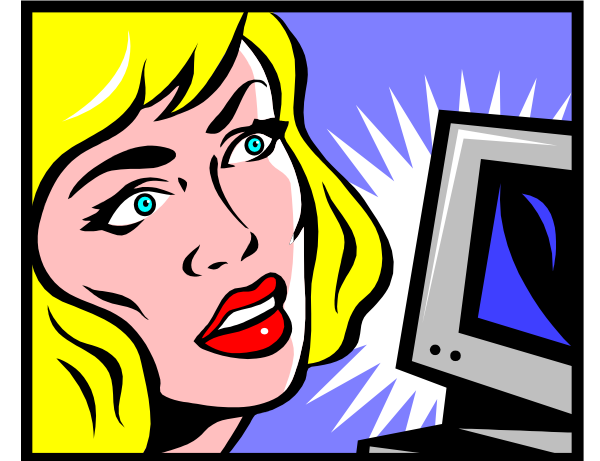
La Rhinokonjonctivite

- RHINORHEE CLAIRE
- ETERNUEMENTS
- OBSTRUCTION NASALE
- PRURIT
- Prurit palatin
- Maux de gorge
- Bourdonnements d'oreille
- Céphalées
- PRURIT OCULAIRE
- ŒIL ROUGE
- LARMOIEMENT
- PHOTOPHOBIE
- Œdème palpébral
- keratite



Retentissement de la rhinite à l'ambrosia sur la qualité de vie

- Constamment plus marqué que dans les autres rhinites allergiques
- Mauvais sommeil, mauvaise audition, perte odorat, goût ...
- Signe dominant **ASTHENIE**
- **Mauvaises performances personnelles, domestiques scolaires ou professionnelles**



ASTHME AMBROSIA / 50% des cas

- **Bronchospasme**
(Réversible après inhalation de bronchodilateur type Ventoline)
- Trachéite spasmodique
- Oppression thoracique
- Dyspnée expiratoire
- hypersécrétion
- Du plus simple : une à deux crises pendant la saison ,réversibles et sans gêne intercritique
- Au plus sévère , pouvant aller jusqu'à la réanimation



Hyper réactivité bronchique et inflammation de la muqueuse: constantes

- Fréquente évolution autonome post saisonnière
- Caractère inégal de la réversibilité
- **Remodelling** (inflammation chronique) jamais totalement exclu :
 - Muscle lisse bronchique
 - Glandes à mucus
 - Architecture collagène



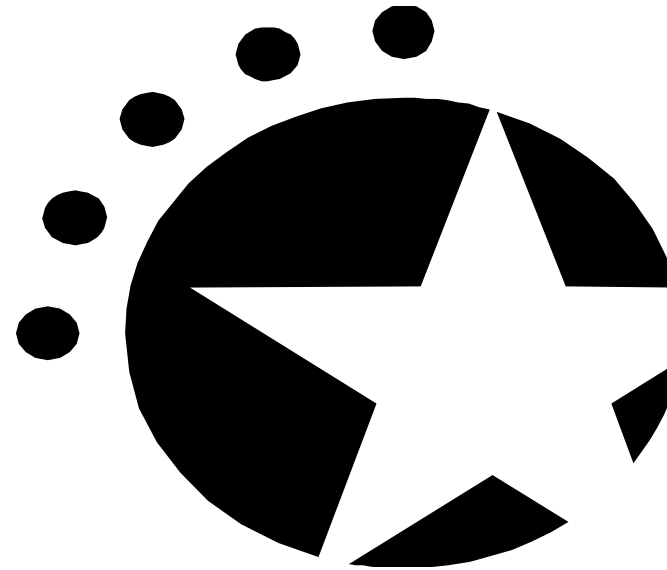
Atteintes cutanées:10%

- **Urticaire et ou eczema** diffus ou localises aux régions découvertes
- Associés aux manifestations respiratoires ou isolés
- Parfois dermatoses de contact (rôle des lactones sesquiterpéniques)



Conséquences de l'allergie aux ambroisies dans la défense antiinfectieuse

- Déséquilibre des défenses immunitaires antimicrobiennes /virales
- Moindre résistance en hiver
- Infections itératives
- Aggravation de l'inflammation



Bilan allergologique et mise en évidence des vrais allergiques à l'Ambroisie (production d'anticorps spécifiques)

1. Interrogatoire

Bien Préciser les antécédents familiaux : un parent atopique : 30%
à chaque enfant, 2 parents : 70%

2. Tests cutanés allergologiques

- Pour prouver la présence d'IgE spécifiques
- Excellente sensibilité/reproductibilité

3. Éventuellement tests biologiques



Traitement de l'allergie aux ambroisies

- Traitement préventif
- Traitement médicamenteux
- La désensibilisation



Prévention/ Eviction de l'allergène

- Zones riches en pollens
- Météo
- Comptes polliniques
- Linge cheveux
- Lunettes
- Motos, voitures
- Activités extérieures



Traitements médicamenteux : objectifs

Contrôler l'inflammation
induite par l'allergie
(corticoïdes locaux)

Traiter le nez pour prévenir l'asthme
(Risque de dérapage asthmatique dans la
rhinite allergique à l'ambrosia : supérieur
à 50 %)

Réduire les symptômes
(antihistaminiques, antiasthmatiques
décongestionnants, collyres)



La désensibilisation- Réservee aux « vrais allergiques »

- La désensibilisation (immunothérapie spécifique) consiste à induire une **nouvelle tolérance** vis-à-vis de l'allergène

- C'est une **rééducation du système immunitaire**



Immunotherapie spécifique : ITS

- **Seul traitement capable de modifier l'histoire naturelle de l'allergie :** la rhinite n'évoluera pas vers l'asthme ; il n'y aura pas de nouvelle sensibilisation ..



ITS Ambrosia : points forts

- **Indications larges** , quelque soit l'âge
- **La voie sublinguale a remplacé la voie injectable :**
 - plus facile d'utilisation : pré et Co saisonnier X 4 ans
 - plus efficace (particularités de l'immunité buccale , physiologiquement + tolérante)
 - plus sécure (pas de réaction généralisée . Effets secondaires locaux bénins)
 - peu de contre-indications (désordres immunitaires et cancers)



ITS Ambrosia : les points faibles

- Ne fait pas « disparaître » l'allergie
- N'empêche pas la consommation de médicaments
- Cher (mais remboursé et, finalement, économise beaucoup de dépenses liées à la santé des allergiques non traités)



Efficacité de l'ITS Ambrosia

- L'efficacité se mesure à la **diminution significative des scores de symptômes et/ou de consommation médicamenteuse** par rapport à l'état antérieur
- Doit être **positive dès la première année**
- Résultats globaux : 70 à 75 : % bons résultats
20% : échecs



MERCI

Martine Grosclaude
mart.grosclaude@gmail.com



Rendez-vous demain, même heure même lien pour le webinaire :
Ambroisie en agriculture: impacts et gestion
Présenté par Bruno CHAUVEL – Inrae



observatoire.ambrosie@fredon-france.org

01 53 83 71 75 ou 07 68 999 350
www.ambrosie.info