

CARNET DE MISSION

Avec
Cap'tain
ALLERGO



TON PRÉNOM :

TA CLASSE :

NOM DE TON ÉQUIPE :



Bonjour, terrien ! Je suis le Captain Allergo. J'ai besoin de ton aide pour empêcher l'ambrosie de se propager !

Ceci est ton carnet de mission. Je te propose plusieurs jeux pour mieux connaître l'ambrosie. Aide-toi des panneaux de l'exposition pour trouver les réponses !

Il y a trois sections de couleur dans le carnet.

- Demande à ton enseignant(e) par laquelle tu dois commencer.
- A chaque fin de section, retourne au point de rassemblement pour faire corriger tes réponses.
- Si tu as trouvé toutes les bonnes réponses, tu pourras récupérer le badge correspondant ! Bonne chance et merci pour ton aide !

SOMMAIRE



4



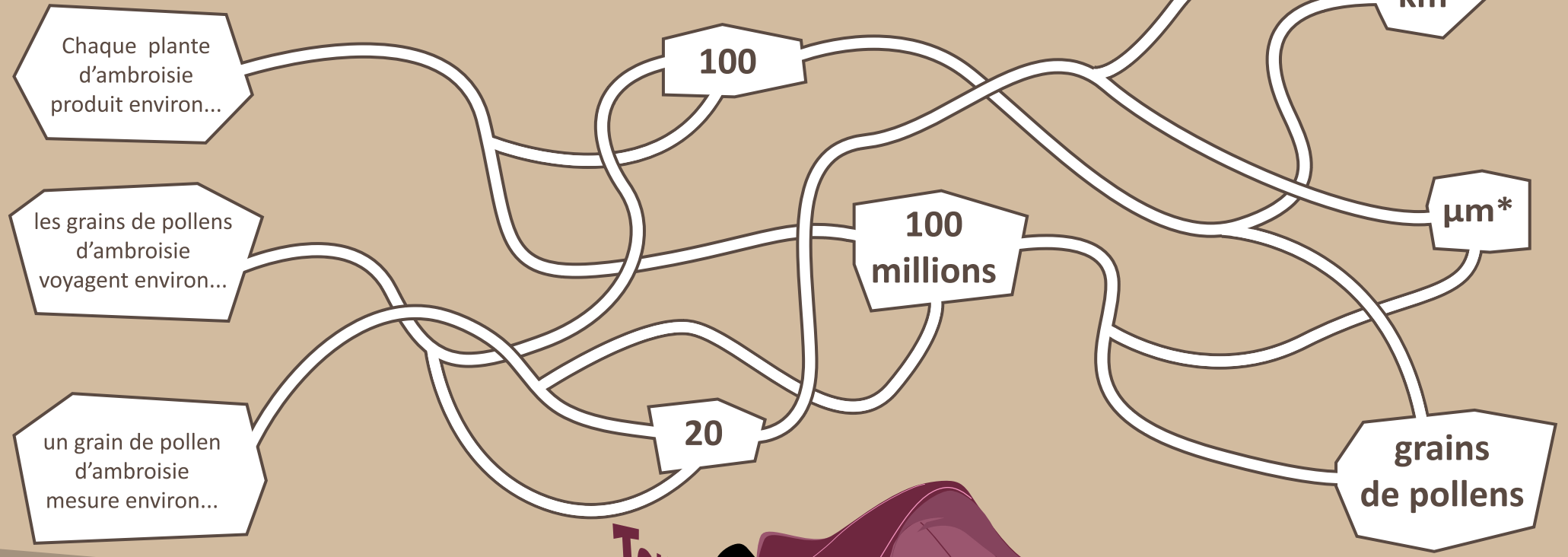
10



16



AIDE CAPTAIN ALLERGO À MIEUX CONNAÎTRE L'AMBROISIE !
Trace les bons chemins.



** µm (micromètre) : est une unité de mesure comme le mètre, le centimètre ou le kilomètre... mais elle est beaucoup plus petite. Elle sert par exemple aux scientifiques dans les laboratoires (1µm = 0.001 millimètre).*



RÉGARDE CAPTAIN ALLERGO SUR LE PANNEAU,
et décris les 4 réactions que provoque le pollen pour lui !

il _____

il se _____

il _____

il _____



RETROUVE LES QUATRE ÉTAPES
DU CYCLE DE DÉVELOPPEMENT DE L'AMBROISIE...
Reconstitue les mots à l'aide des syllabes.

POL MI
SATION NA FLO
RAI GER TION
LI TION SEMI DIS
NA NI SON

1 GER _____

3 _____

2 _____

4 _____



DEUX AGENTS DE LA
PLANTE SONT
RECHERCHÉS, QUI
SONT-ILS ?

Ecris leur nom dans
les flèches et
dessine-les,
en t'aidant des
indices sur leur avis
de recherche !





lampion

branche

graines

potager

sable

linge

pneu

gravier

râteau

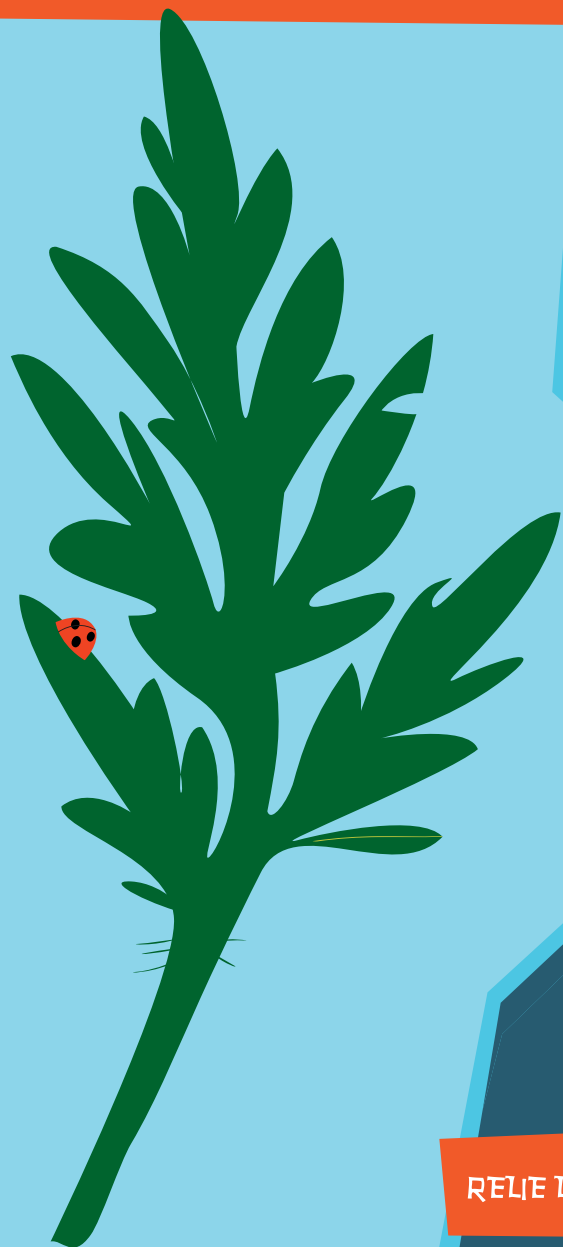
semelle



CAPTAIN ALLERGO EST À LA RECHERCHE DE GRAINES D'AMBROISIE.
OÙ PEUT-IL EN TROUVER ?
Aide-le en cochant les cinq objets qui peuvent en contenir !



COMPARE CETTE FEUILLE D'AMBROISIE
AVEC CELLE DU PANNEAU
Et entoure les 7 erreurs !



TAILLE

40 cm

1 m

20 cm

STADE

plantule

stade
végétatif

en fleurs

PÉRIODE

avril

mai/juin

août/septembre

RELIE LES ELEMENTS ENTRE EUX





AIDE CAPTAIN ALLERGO À IDENTIFIER L'AMBROISIE, AINSI QUE TOUTES CES AUTRES PLANTES

Attention, certaines plantent se ressemblent !

Aide-toi des indices donnés puis inscris le nom des plantes dans les cases.

CYPRÈS

Arbre pouvant atteindre 20 mètres de haut.

Feuilles : en forme d'écaillés triangulaires
Fleurs : séparées sous forme de cônes.

ARMOISE COMMUNE

Plante pouvant mesurer jusqu'à 1,50 m.

Tige : droite et rougeâtre.
Feuilles : profondément découpées, un côté vert foncé et un côté blanchâtre.
Fleurs : blanchâtres et réunies en grappes.

CHEVEUX D'ANGE

Graminée d'environ 50 cm de haut

Feuilles : cylindriques et très fines.
Fleurs : sur des panicules blanchâtres au bout des tiges.

BOULEAU

Arbre au tronc blanc pouvant atteindre 25m de haut.

Feuilles : forme triangulaire, doublement dentées.
Fleurs : chatons séparés, pendants ou dressés.

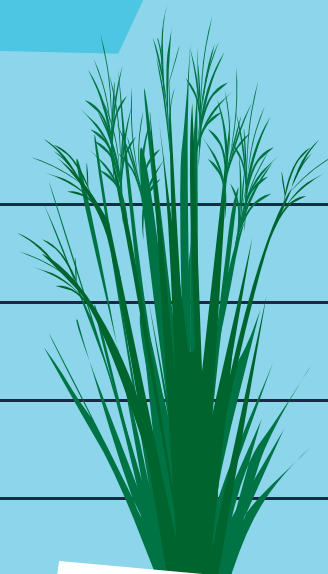
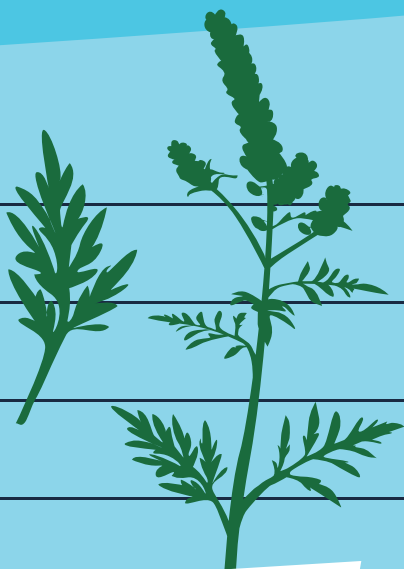
AMBROISIE

Plante pouvant mesurer jusqu'à 1.50 m.

Tige : droite et velue.

Feuilles : découpées jusqu'aux nervures principales.

Fleurs : En haut de la plante se trouvent des « épis » de fleurs à pollen, vert pâle à jaune.



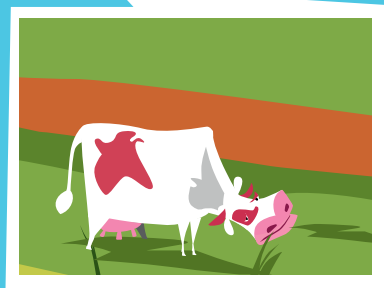
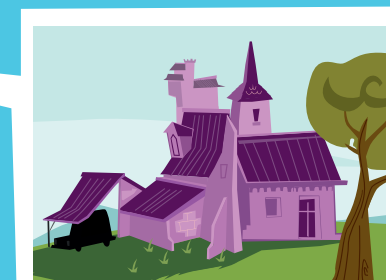
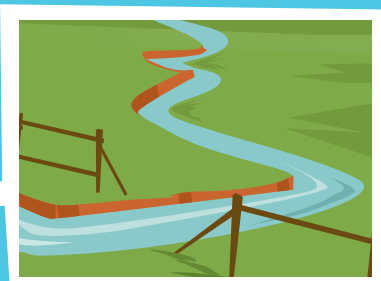
LA ROUTE DE CAPTAIN ALLERGO EST PLEINE D'AMBROISIE...
Pour qu'il continue sa mission, aide-le à passer par le chemin où il n'y en a pas !



ARRIVÉE



DÉPART





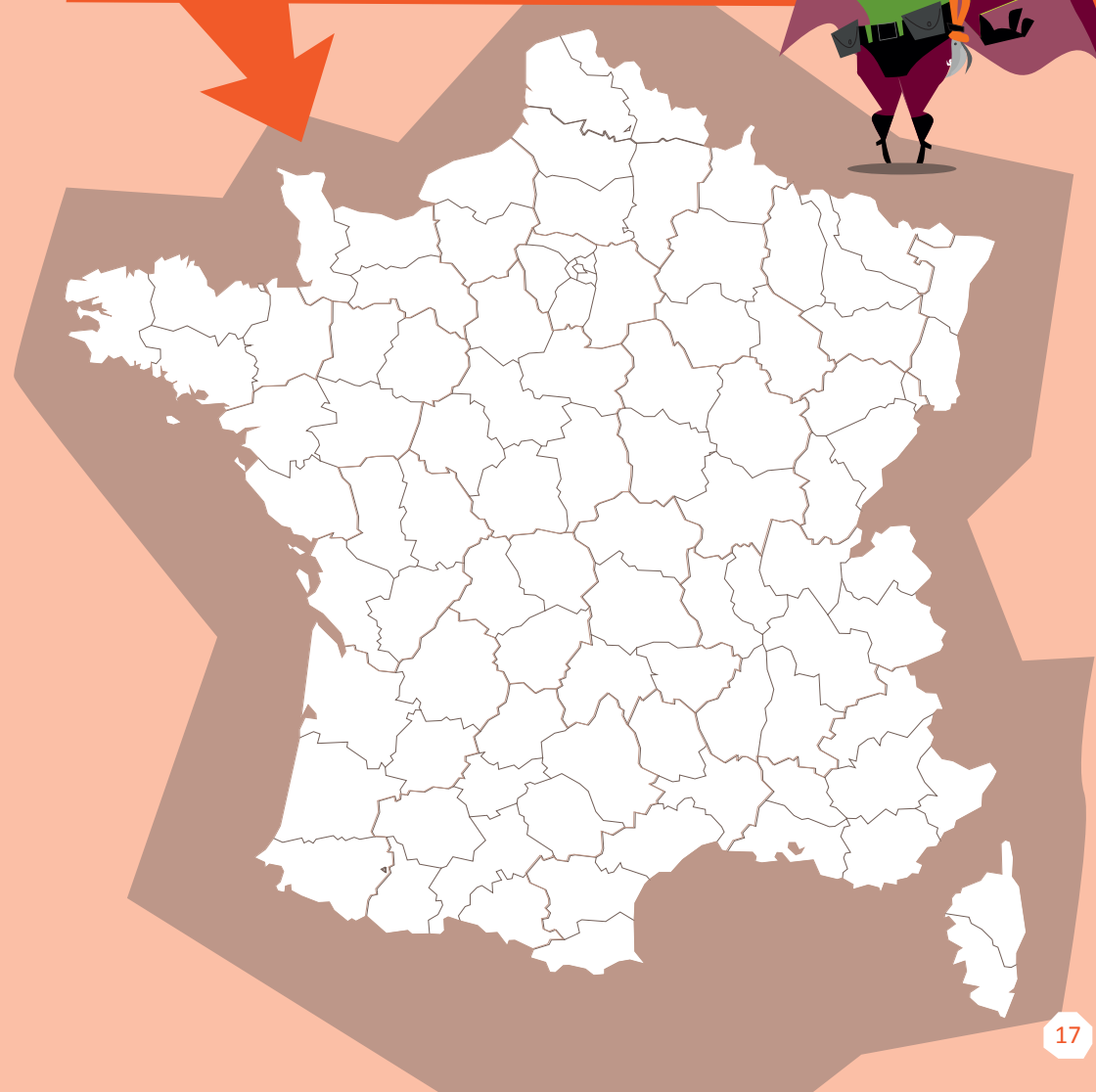
PEUX-TU AIDER CAPTAIN ALLERGO à trouver les réponses à ses questions en remplissant ces mots croisés ?



1. Ce naturaliste a identifié l'ambroisie au XVIII^{ème} siècle
2. Ce docteur lyonnais est le premier à avoir constaté une augmentation du nombre d'allergies à l'ambroisie dans sa ville
3. Nom latin de l'ambroisie
4. Cette plante était importée au XIX^{ème} siècle pour nourrir les animaux
5. L'ambroisie est originaire de ce continent
6. L'ambroisie fait partie de cette famille
7. Les allergies à l'ambroisie sont très fortes durant ce mois
8. On peut trouver de l'ambroisie sur cette fameuse île japonaise
9. Leur arrivée en Amérique a permis à l'ambroisie de se répandre
10. Cette ville française est très touchée par l'ambroisie




EN T'AIDANT DE LA CARTE SUR LE PANNEAU, colorie les 27 départements français où l'on trouve le plus d'ambroisie ! Puis entoure ton département et vérifie s'il en fait partie !!






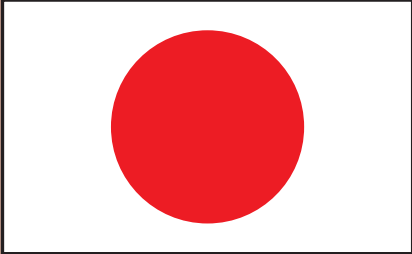
RETROUVE LE NOM DONNÉ À L'AMBOISIE
DANS CES DIFFÉRENTS PAYS :




[Empty text box with an arrow pointing up to the flag]



[Empty text box with an arrow pointing left to the flag]



[Empty text box with an arrow pointing down to the flag]



[Empty text box with an arrow pointing left to the flag]

MAIS ALORS, QUE FAIRE CONTRE L'AMBROISIE ?

Essaie de déchiffrer le message codé en retrouvant les signes sur les différents panneaux !



,



!