

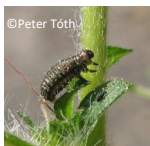
# Reconnaitre *La Chrysomèle* de l'Ambroisie



*Ophraella communis* :  
un **coléoptère** contre l'ambroisie !



Œufs  
sur feuille



Larve  
sur tige  
(plusieurs stades larvaires)



Nymphe  
à la base des feuilles

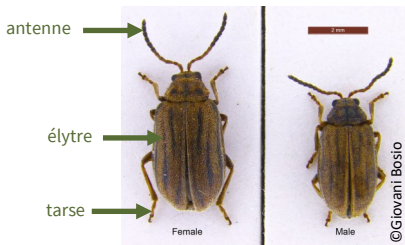
©Giovani Bosio

Un allié dans la lutte  
contre l'Ambroisie à  
feuilles d'armoise



De 3 mm à 6 mm de long

## Ses particularités



De 3 à 6 mm de long, les femelles sont légèrement plus grosses que les mâles.

Antennes à 11 segments

Réseau de 4 lignes caractéristiques sur les élytres

Tarses à 5 segments (4<sup>ème</sup> très petit)

## Les dégâts sur plante



### Les parties aériennes

Défoliation complète et réduction de la floraison.



### La tige

Quand tous les autres tissus aériens de la plante ont été consommés.

## Son origine

Originare d'**Amérique du Nord**, (Mexique, Etats-Unis, Canada), elle est également présente en **Asie**.

Observée pour la première fois en **2013**, en **Italie** du Nord et dans le Sud de la **Suisse**, son utilisation pour une **lutte biologique** contre les ambrosies est à l'étude, en France.

Vous l'avez observée?

Prévenez-nous par email

[ambrosie-risque@fredon-france.fr](mailto:ambrosie-risque@fredon-france.fr)



OBSERVATOIRE  
DES  
AMBROISIES



FREDON  
FRANCE

Plus d'infos :

[www.ambrosie-risque.info](http://www.ambrosie-risque.info)

