

# BILAN NATIONAL DES ACTIONS DES REFERENTS AMBROISIE SUR L'ANNEE 2024

Document rédigé par l'Observatoire des ambrosies  
FREDON France – Février 2024

## Table des matières

<b>Contexte .....</b>	<b>2</b>
<b>Informations sur les répondants.....</b>	<b>3</b>
Statut des référents ambrosie.....	3
Formation ambrosie ? .....	3
Accompagnement .....	3
Site ressource .....	3
Communauté internet des référents .....	3
Coordinateur-rices régionaux.....	4
<b>Informations sur les actions de gestion mises en place en 2022.....</b>	<b>4</b>
Estimation du temps passé .....	4
Estimation du niveau d'envahissement .....	5
Estimation de l'évolution des populations.....	5
Présence des différentes espèces d'ambrosie .....	6
Présence d'insectes ravageurs d'ambrosie .....	<b>Erreur ! Signet non défini.</b>
Milieus envahis.....	6
Types de sites (privés ou communaux) surveillés .....	7
Nombre de visites de surveillance.....	7
Pratiques de gestion.....	7
Estimation de l'efficacité de ces pratiques.....	8
Estimation du nombre de pieds d'ambrosie gérés.....	8
Estimation du nombre de sites gérés.....	8
Contact des ayants droits après observation d'ambrosie .....	9
<b>Informations sur les actions de communication mises en place .....</b>	<b>10</b>
Mise en place d'actions de communication.....	10
Public visé.....	10
Cap'tain Allergo .....	10
<b>Utilisation de la plateforme de signalement ambrosie (PSA) .....</b>	<b>10</b>

Utilisation .....	10
Objectifs de l'utilisation de la PSA.....	11
Message d'alerte .....	11
Auteur du signalement.....	11
Consultation des signalements historiques.....	11
Ressenti utilité de la PSA .....	12
Ressenti facilité prise en main pour signalement .....	12
Ressenti facilité prise en main pour une utilisation « référent ».....	12
Ressenti résolution des bugs techniques & rapidité de résolution.....	12
Ressenti fonctionnement de la hotline .....	13
<b>Remarques et/ou commentaires.....</b>	<b>13</b>
<b>Conclusion.....</b>	<b>13</b>

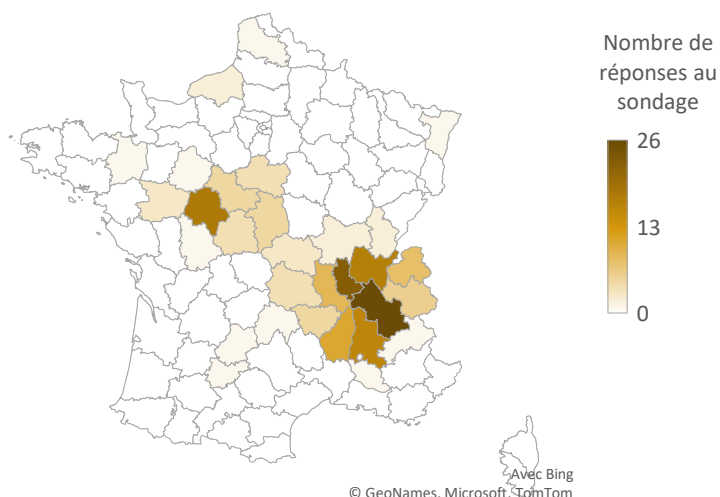
## CONTEXTE

L'Observatoire des ambrosies – FREDON France est à l'origine de la création de ce questionnaire à l'attention des référents ambrosies en France. **L'objectif principal de ce sondage est de réaliser un bilan des actions des référents sur le terrain sur l'année 2024.** C'est également l'occasion de donner la parole aux référents pour faire remonter les remarques ou propositions d'évolution dans le cadre de la stratégie de lutte contre les ambrosies en France.

Afin d'assurer un suivi régulier, cette enquête est réitérée tous les deux ans permettant ainsi d'observer des tendances évolutives dans la dynamique des référents. Ce bilan est le troisième mis en place et il permet donc de comparer les résultats avec le bilan sur l'année 2022.

Le questionnaire a été diffusé fin à la fin de l'année 2024 et comporte **185 réponses** (contre 270 en 2022 & 301 en 2020), principalement de la part de référents d'Auvergne-Rhône-Alpes (129 réponses) et de Centre-Val de Loire (38 réponses).

Si l'on compare ces informations à [la carte nationale de répartition de l'Ambrosie à feuille d'armoise de 2021](#), les régions les plus représentées dans ce sondage sont également celles les plus impactées par la présence d'ambrosie.



## INFORMATIONS SUR LES REpondANTS

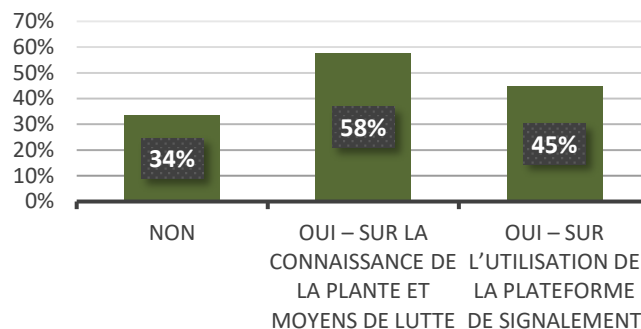
### Statut des référents ambrosie

**44%** des référents ambrosie qui ont répondu à ce questionnaire sont des élus, **40%** sont des agents territoriaux et **12%** sont des bénévoles désignés par la collectivité.

### Formation ambrosie ?

*Avez-vous déjà suivi une formation ambrosie ? (Plusieurs réponses possibles)*

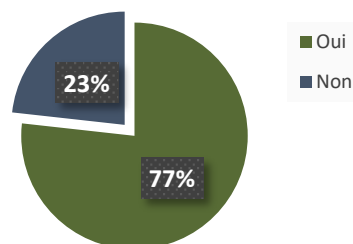
Les résultats montrent **qu'une majorité (66%) des référents sondés a suivi au moins une formation ambrosie au moment de leur réponse** contre 71% en 2022. Presque la totalité des formations ont été suivies en présentiel (environ 90%). Les principales structures formatrices identifiées étaient les FREDON, le RNSA et le CNFPT.



### Accompagnement

*Vous sentez vous suffisamment accompagné dans votre rôle de référent ?*

La majorité des **sondés (77%) considère être bien accompagnée**. On note que lorsque ce n'est pas le cas, les besoins d'accompagnement concernent les visites sur le terrain ou l'utilisation de la plateforme.



### Site ressource

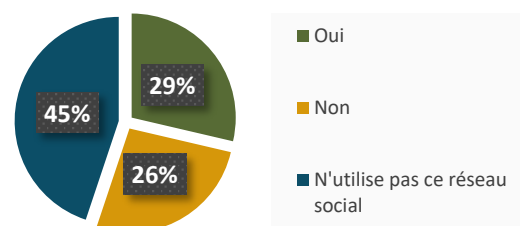
*Connaissez-vous le site [www.ambrosie.info](http://www.ambrosie.info) ?*

**Plus de 76%** des sondés connaissent le site [www.ambrosie-risque.info](http://www.ambrosie-risque.info).

### Communauté internet des référents

*Saviez-vous que vous pouvez intégrer le Groupe d'échange des référents ambrosie sur Facebook ?*

Moins d'1/3 des sondés ne connaissaient pas l'existence du **groupe Facebook des référents** (contre plus d'1/3 en 2022). L'effort d'information sur cet outil de partage devra être poursuivi, tout en prenant en compte qu'un nombre non négligeable des répondants n'utilisent pas de réseaux sociaux. L'objectif de cette communauté étant d'échanger sur les constats et bonnes pratiques pour instaurer une cohésion de groupe au sein des référents.



## Coordinateur·rices régionaux

### Connaissez-vous votre coordinateur régional ?

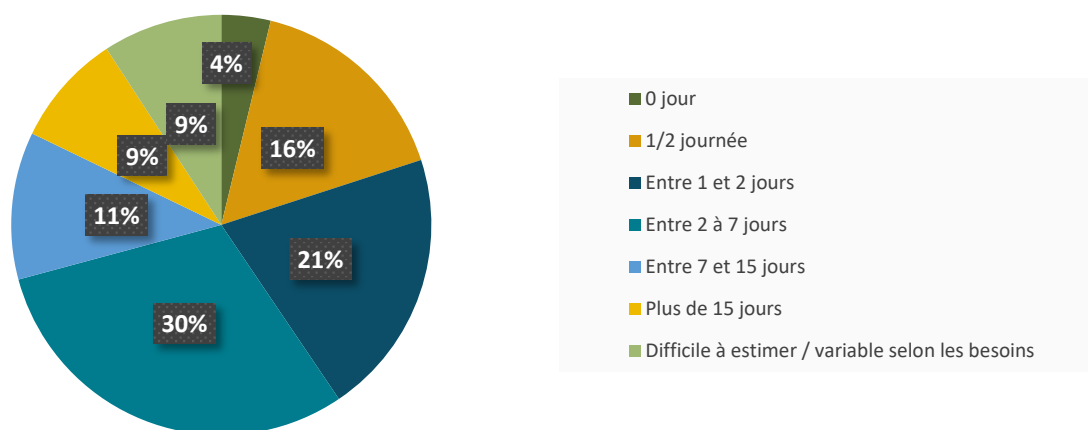
Près de la moitié des sondés (57%) ne connaissent pas leur coordinateur régional. Des échanges et rencontres semblent être à réaliser pour faciliter la coordination à cette échelle.

Pour rappel, les **coordinateurs** sont des personnes mandatées par les ARS pour animer et coordonner la lutte et les réseaux de référents à l'échelle régionale. L'ensemble des contacts locaux sont présents [ici](#).

## INFORMATIONS SUR LES ACTIONS DE GESTION MISES EN PLACE EN 2024

### Estimation du temps passé

#### Combien de jours par an estimez-vous passer sur la thématique ambrosie ?



**70%** des référents répondant **ont passé moins d'une semaine (d'une demi-journée à 7 jour)**, **11%** entre 1 et 2 semaines, **9%** plus de 15 jours. **9%** d'entre eux trouve difficile d'estimer le temps passé sur la thématique, car cela est variable en fonction des besoins.

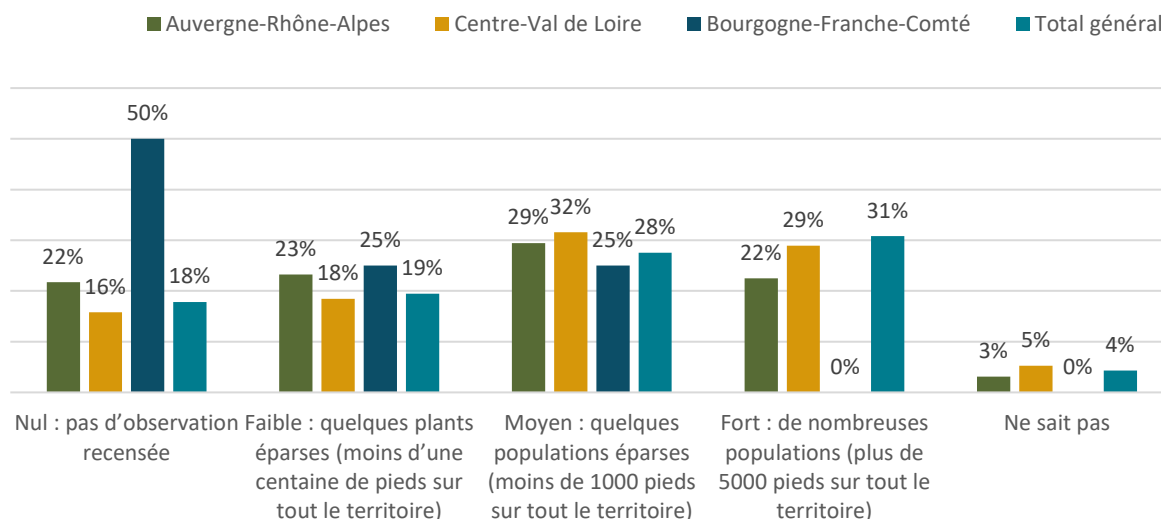
Temps passé sur la problématique	Nb de référents (sondage)	% de référents (sondage)	Nombre de jours travaillés minimum (sondage)	Nombre de référents (national*)	Nombre de jours travaillés minimum (national*)
<b>0 jour</b>	7	4%	0	257	0
<b>1/2 journée</b>	30	16%	15	1103	551
<b>Entre 1 et 2 jours</b>	38	21%	38	1397	1397
<b>Entre 2 à 7 jours</b>	56	30%	112	2058	4117
<b>Entre 7 et 15 jours</b>	21	11%	147	772	5403
<b>Plus de 15 jours</b>	16	9%	240	588	8822
<b>Difficile à estimer / variable selon les besoins</b>	17	9%	0	625	0
<b>TOTAL</b>	185	100%	<b>552</b>	6800	<b>20290</b>
				Nb d'h :	142028
				ETP/an :	88

\*Pour N = 6800 référents recensés à l'échelle nationale

En extrapolant ces données au nombre de référents recensés en France (environ 6800), on peut calculer que le nombre minimum de jours de travail passés sur la problématique en 2024 équivaldrait à **20 290 jours** travaillés, soit environ **88 Equivalents Temps Plein** sur l'échelle de la France métropolitaine (cf. tableau ci-dessus).

## Estimation du niveau d'envahissement

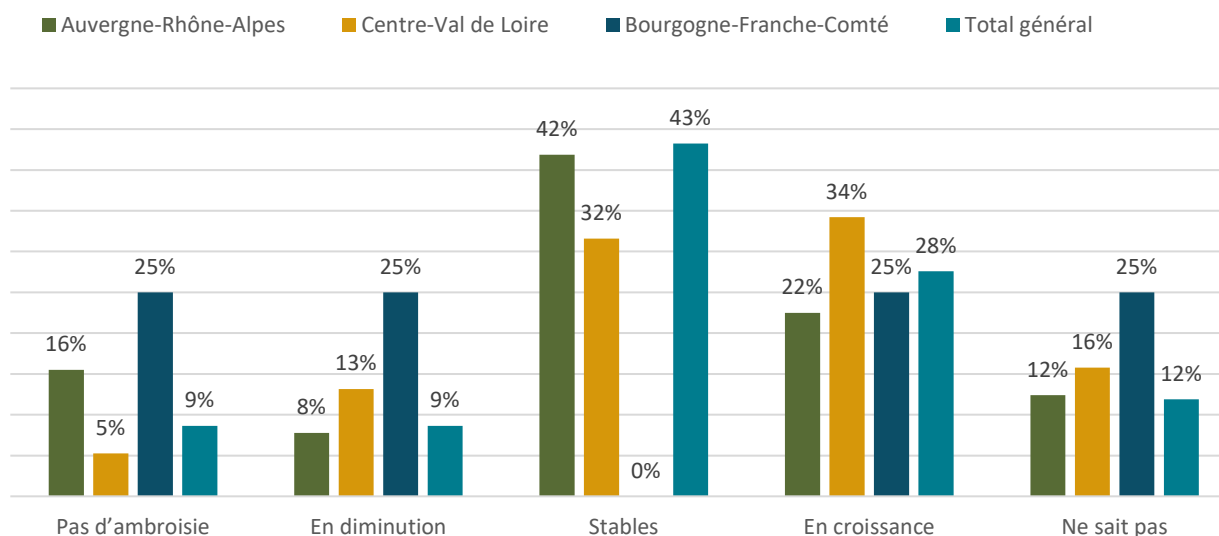
Selon vous, quel est le niveau d'envahissement sur votre collectivité ?



Les réponses montrent une **variabilité du niveau d'envahissement de l'ambrosie selon les régions**, entre elles et au sein d'une même région. En comparant ces réponses aux [cartes de répartition régionales de l'Ambrosie en 2024](#), il apparait que l'estimation des référents sur le niveau d'envahissement de leur territoire semble être en corrélation avec la réalité du terrain (Ndlr : données issues des signalements de la plateforme et des relevés des CBN).

## Estimation de l'évolution des populations

Selon vous, ces populations sont :

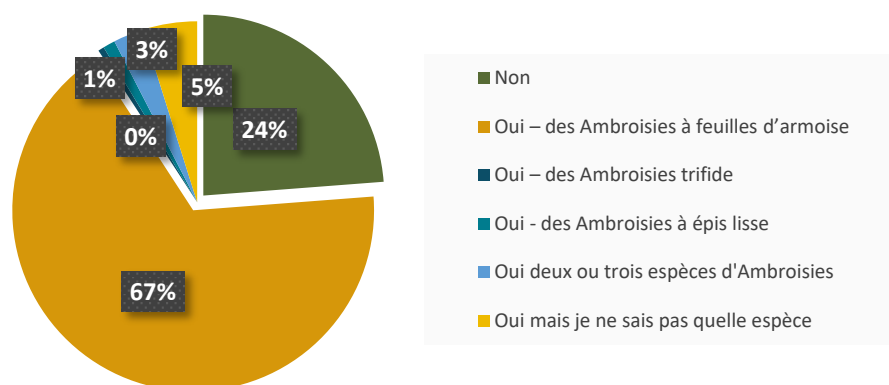


Les populations d’ambrosie sont évaluées par les référents à **28% en croissance** ou **stables à 43%** (majoritairement respectivement en Centre-Val de Loire et en Auvergne-Rhône-Alpes). Il doit être pris en considération dans cette évaluation qu’une croissance peut s’expliquer par une propagation de la plante et/ou par une augmentation des signalements et observations d’implantations préexistantes et faisant l’objet de révélations nouvelles à raison d’une meilleure connaissance de cette espèce.

Mettre en place un **outil de suivi des populations** sur un territoire au fil des ans semble donc utile.

## Présence des différentes espèces d’ambrosie

Avez-vous observé de l’ambrosie en 2024 sur votre territoire communal ou intercommunal ?



En 2024, **24%** des référents ayant répondu au sondage (essentiellement régions Centre-Val de Loire et Auvergne-Rhône-Alpes) **n’ont pas observé d’ambrosie sur leur territoire**.

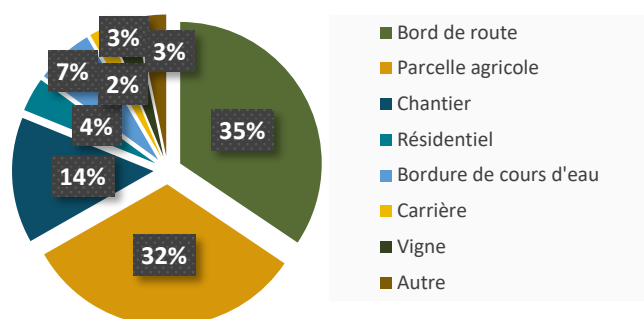
Néanmoins, **67% des référents ont observé de l’ambrosie sur leur territoire**. Dans ce cas, il apparaît qu’il s’agissait essentiellement d’**Ambrosie à feuilles d’armoise** (Ndlr : 59% des réponses positives sont pour la région Auvergne-Rhône-Alpes).

## Milieux envahis

Selon vous, les populations d’ambrosie se trouvaient majoritairement dans quels milieux ? (Plusieurs réponses possibles)

Sans surprise, on remarque ici que la problématique des ambrosies **concerne tous les milieux**. Ceci oblige à fournir des efforts d’identification sur chacun d’eux et confirme la nécessité d’une communication vis-à-vis des différents publics cibles des différents milieux.

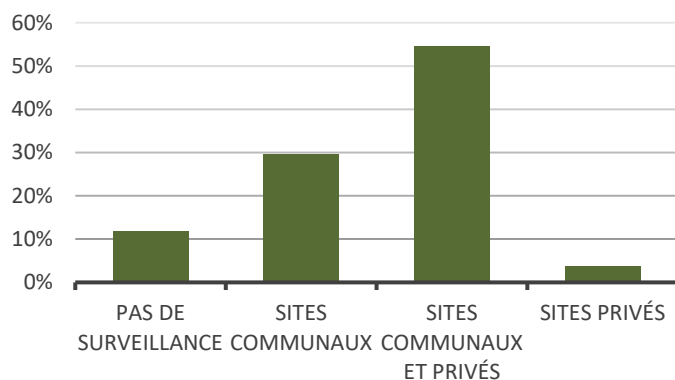
De plus, notons que le ratio de présence entre milieu cultivé et milieu non-cultivé s’établi respectivement à 32% contre 68%. Les ambrosies sont ici déclarées présentes essentiellement sur les **bords de route (35%)**, les **parcelles agricoles (32%)**, les chantiers (14%), c’est-à-dire des espaces non couverts/perturbés et parfois difficiles d’accès pour la lutte.



Ces chiffres sont en corrélation avec les données issues des signalements 2024 sur la plateforme de signalement ambrosie. A savoir que les populations d'ambrosie se trouvaient majoritairement sur les **parcelles agricoles** (48%) et les **bords de route** (28%).

## Types de sites (privés ou communaux) surveillés

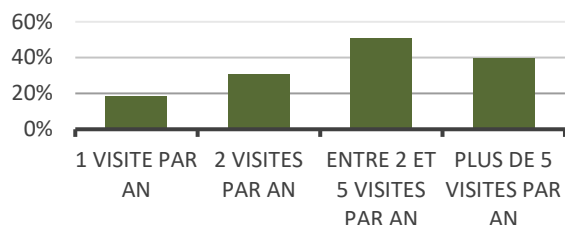
### Quels sites surveillez-vous ?



Majoritairement, la surveillance se fait au niveau des sites communaux. Quelques sites privés peuvent également être surveillés mais, facteur limitant, une intervention ne peut se faire sans l'accord des propriétaires.

## Nombre de visites de surveillance

### Combien de visites de surveillance réalisez-vous par an ?

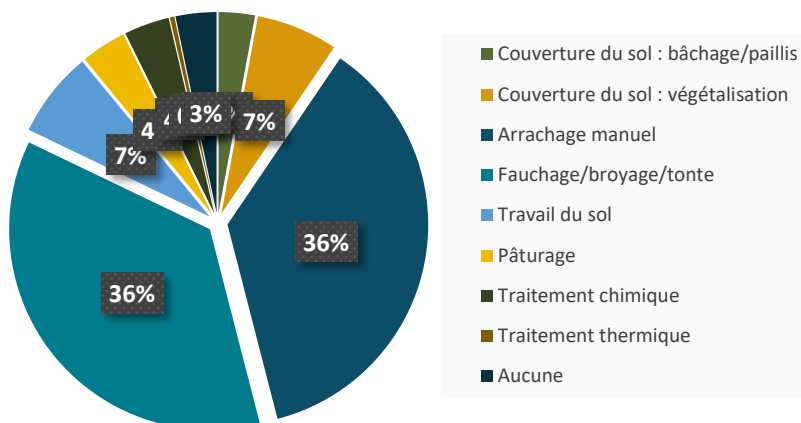


Il apparaît ici que la majorité des référents estiment faire entre **2 et 5 visites par an ou plus**, lorsqu'ils en réalisent.

## Pratiques de gestion

Sur votre territoire communal ou intercommunal, quelles pratiques avez-vous contribué à mettre en place ? (Plusieurs réponses possibles)

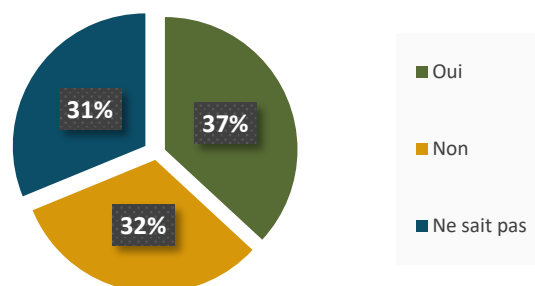
Les référents réalisent principalement des actions **d'arrachage manuel (36%)**, de **fauchage/broyage/tonte (36%)** ou de **travail du sol (7%)** surtout pour les zones agricoles. Des méthodes alternatives de couverture et de travail du sol ou encore de pâturage sont testées.



## Estimation de l'efficacité de ces pratiques

Estimez-vous que les pratiques mises en place aient fait diminuer le nombre de plants d'ambrosie sur votre territoire cette année ?

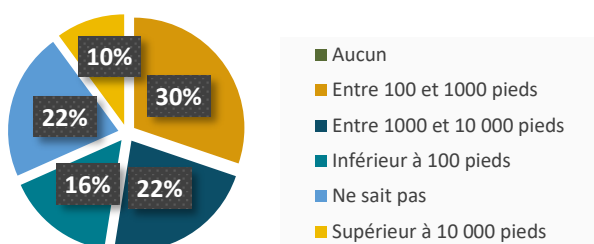
D'un point de vue global les **référents estiment que leurs actions ont fait diminuer le nombre de plants (37%)**. Près d'un tiers ne semble pas être en mesure d'estimer l'impact des actions sur le nombre de plants en 2024 et 32% jugent que les actions n'ont pas eu d'effet de diminution des plants.



## Estimation du nombre de pieds d'ambrosie gérés

Pourriez-vous donner une estimation de ce nombre de plants d'ambrosie gérés sur votre territoire communal ou intercommunal ?

Toutes régions confondues, les référents estiment qu'ils gèrent **entre 100 et 1 000 pieds à 30%**, entre 1 000 et 10 000 pieds à 22% et **supérieur à 10 000 pieds à 10%**. 22% des référents ne savent pas estimer ce chiffre. Un nombre important de plants d'ambrosie a ainsi été géré en France, en 2024.

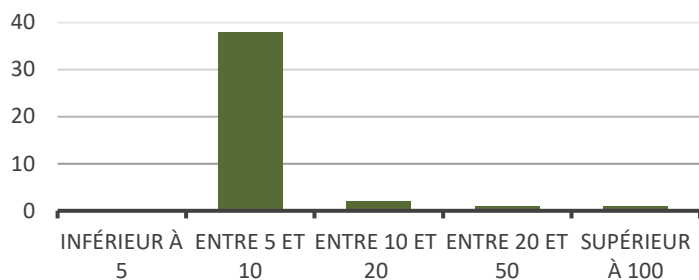


## Estimation du nombre de sites gérés

Pourriez-vous donner une estimation de ce nombre de sites gérés sur votre territoire communal ou intercommunal ?

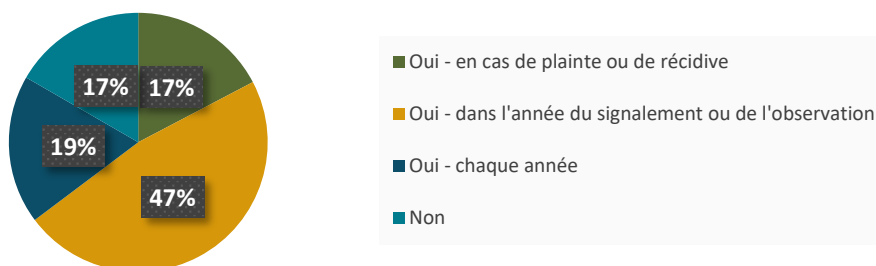
En 2024, les référents ont en majorité géré entre 5 et 10 sites en moyenne.





## Contact des ayants droits après observation d'ambrosie

Contactez-vous les ayants-droits des sites envahis lorsque de l'ambrosie a été découverte ?  
(Plusieurs réponses possibles)

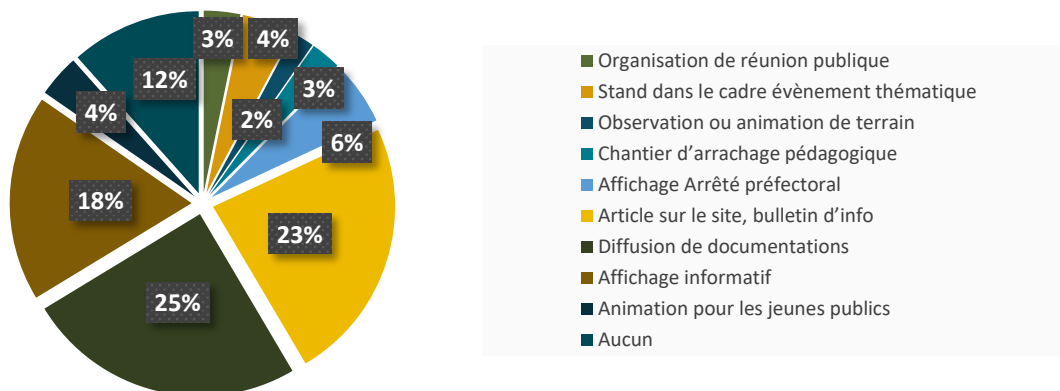


Le contact des ayants-droits des sites envahis se fait principalement **suite à un signalement ou une observation**, mais pas systématiquement chaque année. 17% des répondants ont vécu des conflits avec les ayants-droits et 57% pensent qu'utiliser du coercitif face à l'inaction d'un ayant droit, après un rappel d'une obligation de gestion est une bonne solution.

## INFORMATIONS SUR LES ACTIONS DE COMMUNICATION MISES EN PLACE

### Mise en place d'actions de communication

Avez-vous mis en place des actions de communication ? (Plusieurs réponses possible)

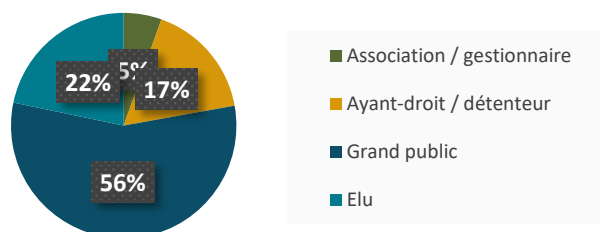


Lorsqu'elles existent, les actions de communication se font grâce au partage **d'articles sur leur bulletin d'information, sur leur site internet et/ou réseaux sociaux (23%), diffusion de documentation (25%), d'affichage informatif (18%)**. 12% des répondants n'ont pas mis en place d'action de communication.

### Public visé

Si oui, quel était le public ciblé par la communication ? (Plusieurs réponses possibles)

Il apparaît que cette communication est essentiellement à destination du **grand public (56%) ou des élus (22%)**.



### Cap'tain Allergo

Avez-vous mis en place des activités Cap'tain Allergo ?

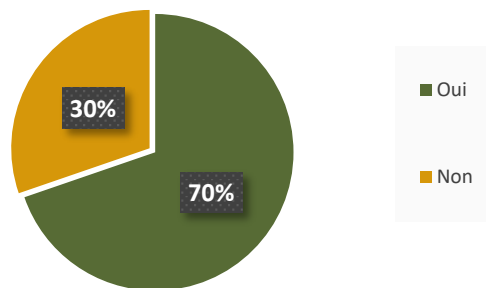
Peu de répondants au sondage ont mis en place des activités Cap'tain Allergo en 2024. (Ndlr : L'Observatoire a recensé, en 2024, 75 sessions de Cap'tain Allergo organisées en France avec environ 2300 enfants participants au sessions Cap'tain Allergo.)

## UTILISATION DE LA PLATEFORME DE SIGNALEMENT AMBROISIE (PSA)

### Utilisation

Utilisez-vous la plateforme de signalement ambroisie ? (Plusieurs réponses possibles)

**70% des référents sondés déclarent utiliser la plateforme de signalement ambrosie** contre 57% en 2020. Pour la suite, les pourcentages indiqués pour l'utilisation de la PSA concernent le nombre total de référents utilisateurs soit 130 répondants.



**Parmi les référents n'utilisant pas la plateforme** (56 répondants), **35%** l'expliquent par l'absence d'ambrosie sur leur territoire, **12%** d'entre eux ne la connaissent pas, **12%** prévoient de l'utiliser, **12%** n'en ont pas l'utilité, **14%** ne savent pas s'en servir et **10%** estiment que son fonctionnement est trop compliqué.

## Objectifs de l'utilisation de la PSA

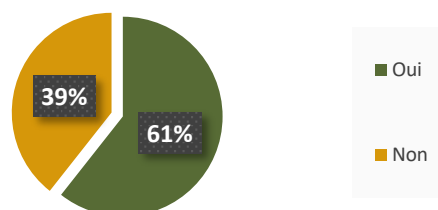
**Dans quel but utilisez-vous la plateforme de signalement ambrosie** (Plusieurs réponses possibles)

La Plateforme Signalement Ambrosie permet aux référents de **visualiser les signalements** d'observateurs sur leur territoire (pour 28% d'entre eux), de **signaler des populations** (pour 29% d'entre eux), de **changer le statut du signalement** (26% des répondants), de mettre en place un suivi des populations d'ambrosie pour 8% et d'identifier l'ayant-droit/détenteur et contacter le responsable de la gestion de la plante pour 9% des répondants.

## Message d'alerte

**Avez-vous reçu un message d'alerte de signalement sur votre territoire cette année ?**

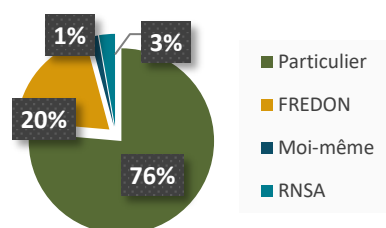
En 2024, plus **8 300 signalements** ont été réalisés sur la plateforme de signalement-ambrosie. (Ndlr : environ 9 000 signalements PSA en 2023 et 8 000 en 2022. A noter que les proportions de signalements traités sont stables entre 2023 et 2024. Chiffres issus du [bilan PSA 2024](#)).



## Auteur du signalement

**Si oui, qui était l'auteur du signalement ?**

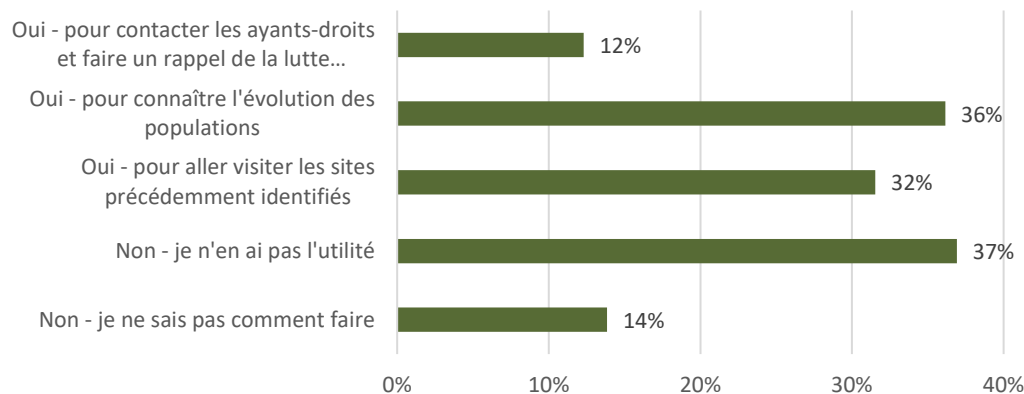
**76%** des signalements sont réalisés par des particuliers et **20%** par le réseau FREDON. Ces chiffres rappellent le statut d'acteurs clés des particuliers.



## Consultation des signalements historiques

**Consultez-vous les signalements des années précédentes ?** (Plusieurs réponses possibles)

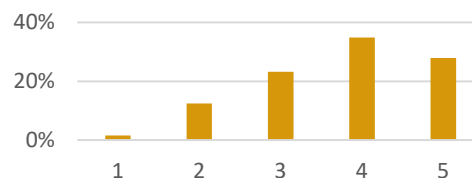
Les répondants consultent les archives des années précédentes pour connaître l'évolution des populations et pour aller visiter des sites précédemment identifiés, plus rarement pour contacter les ayants droits et faire un rappel de la lutte chaque année. Lorsqu'ils ne les consultent pas, les répondants expriment le fait qu'ils n'en ont pas l'utilité ou qu'ils ne savent pas comment faire.



## Ressenti utilité de la PSA

Quel est votre ressenti sur l'utilité de PSA dans le cadre de la gestion des ambrosies dans votre région ? (1 = pas utile ; 5 = très utile)

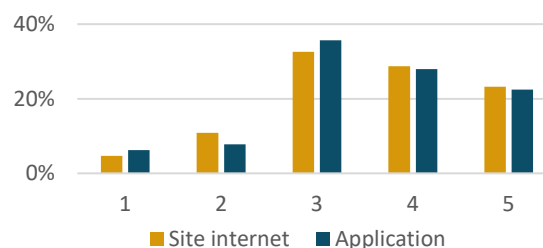
Les référents considèrent la PSA comme **utile voire très utile**.



## Ressenti facilité prise en main pour signalement

Quel est votre ressenti sur la facilité de prise en main de l'outil lorsque vous signalez une population ? (1 = Très difficile ; 5 = Très facile)

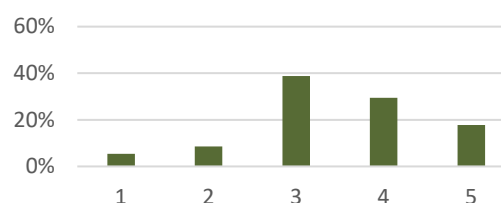
La prise en main des outils (site internet et application) pour un signalement semble **moyennement facile à très facile** pour les référents.



## Ressenti facilité prise en main pour une utilisation « référent »

Quel est votre ressenti sur la facilité de prise en main de l'outil lorsque vous vous connectez en tant que référent pour gérer les signalements ? (1 = Très difficile ; 5 = Très facile)

La prise en main de l'outil lors d'une connexion en tant que référent semble **moyennement facile à facile**. A noter qu'une grande mise à jour de l'application mobile a été déployée en 2024.

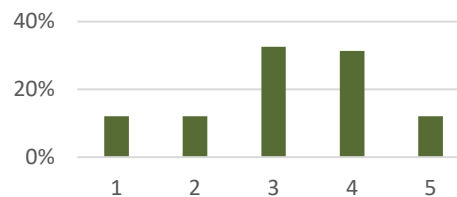


## Ressenti résolution des bugs techniques & rapidité de résolution

### Quel est votre ressenti sur la résolution des bugs techniques remontés ?

(1 = Pas de solution apportée la plupart du temps ;  
5 = Solution satisfaisante apportée la plupart du temps)

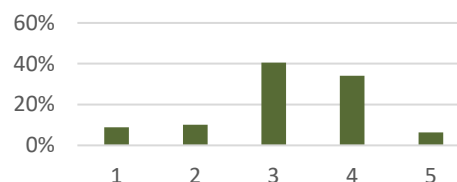
Le ressenti face à la résolution des bugs techniques et sa rapidité est de moyen à bon.



### Quel est votre ressenti sur la rapidité de résolution des bugs techniques remontés ?

(1 = Très lent ; 5 = Très rapide)

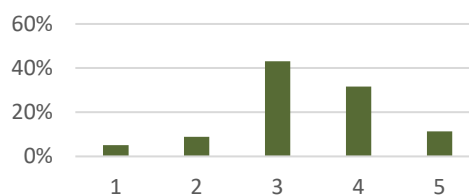
En 2024, la **résolution des bugs techniques remontés était assez bonne** pour les référents interrogés. Les groupes techniques plus réguliers en 2024 ont permis une meilleure prise en compte des retours utilisateurs.



## Ressenti fonctionnement de la hotline

Quel est votre ressenti sur le fonctionnement global de la hotline de la PSA (Réponses aux appels et mails et inscription des référents) ? (1 = Pas satisfaisant ; 5 = Très satisfaisant)

Les référents ayant répondu au sondage concernant le fonctionnement de la hotline le considèrent comme **bon**.



## REMARQUES ET/ OU COMMENTAIRES

La plupart des remarques concernent des difficultés personnelles remontées par les référents, des actions spécifiques qu'ils avaient mises en place ou des propositions d'amélioration concernant la stratégie globale ou la plateforme de signalements ambroisie.

## CONCLUSION

Les résultats de ce bilan 2024 des référents ambroisie mettent en lumière **une dynamique d'engagement toujours présente**, bien que le nombre de répondants soit en baisse par rapport aux précédentes éditions. L'analyse des données recueillies montre que les référents, majoritairement des **élus et agents territoriaux**, sont en grande partie formés et estiment être **bien accompagnés dans leur mission**.

La présence de l'ambroisie reste préoccupante, avec des populations perçues comme stables ou en croissance dans certaines régions. **Les actions de gestion mises en place par les référents, telles que l'arrachage manuel ou le fauchage, semblent porter leurs fruits**, bien que leur efficacité soit parfois difficile à évaluer. **La diversité des milieux touchés renforce la nécessité d'une approche globale et adaptée à chaque territoire**.

**La plateforme de signalement ambrosie est un outil largement utilisé et jugé utile**, même si des améliorations en matière de prise en main et de fonctionnalités sont encore attendues.

Enfin, les actions de communication restent un levier essentiel pour sensibiliser élus, citoyens et professionnels. **L'enjeu des prochaines années sera de renforcer les synergies entre les différents acteurs et d'optimiser les outils existants pour une gestion toujours plus efficace de cette problématique.**